



VALUTAZIONE DI IMPATTO ACUSTICO
IMPIANTO DI CONDIZIONAMENTO OMNITEL - ROMA



RILIEVO CLIMATICO
SISTEMA
DI ACQUISIZIONE (BABUC)



INDAGINE PER LA DETERMINAZIONE DEL COMPORTAMENTO
DINAMICO DI UN VIADOTTO FERROVIARIO CON PILE IN C.A.
ED IMPALCATO IN C.A.P. - SOCIETA ITALIANA CONDOTTE
D'ACQUA S.P.A. - LINEA FERROVIARIA AD ALTA VELOCITA
TRATTA BOLOGNA-VERONA

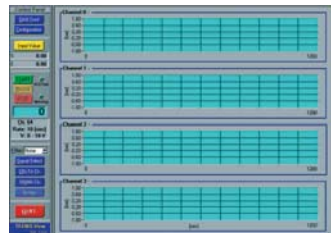


100X



400X
CAMPIONE C5

ANALISI QUALI - QUANTITATIVE
DI AMIANTO PRESSO
LA BASE AMERICANA U.S. NAVY
LA MADDALENA - SARDEGNA



SOFTWARE ACQUISIZIONE DATI DINAMICI - TECNO.32



TECNO IN S.p.A.
Sede Legale:
Il Trav. Strettoia S. Anna alle Paludi 11
80142 Napoli - Italy
Tel +39-081.563.45.20
Fax +39-081.563.39.70
Viale Parioli 55/a
00197 Roma - Italy
Tel +39-06.807.46.72
Fax +39-06.808.03.62

www.tecnoin.it
www.tecnoonline.it
e-mail: tecnoin@tecnoonline.it



Laboratorio Autorizzato ai sensi dell' art. 20
L. 1086/71 con D. M. LL.PP. n. 40228
del 27/04/1995

Laboratorio di Ricerca ai sensi dell'art.14
D. M. M.I.U.R. n. 593 del 8/08/2000

Attestazione SOA Cat. OS20 - OS21

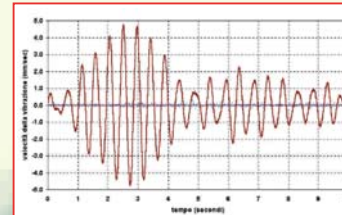


GEOFISICA APPLICATA E RILIEVI AMBIENTALI

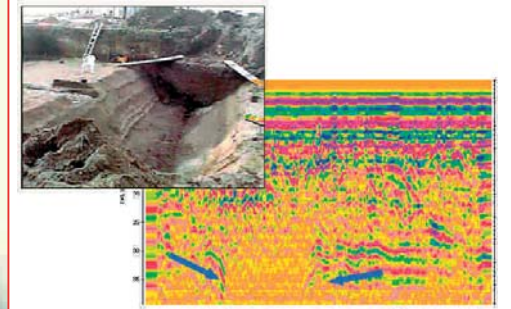
- SISMICA
- GEOELETRICA
- GEORADAR - MAGNETISMO
- VIBROMETRIA - FONOMETRIA
- SONDAGGI AMBIENTALI
- INDAGINI SUBACQUEE
- RILIEVI CHIMICI



CONTROLLO SISMO - VIBROMETRICO PER LA
VALUTAZIONE DEI PARAMETRI DINAMICI
INDOTTI DALL'ABBATTIMENTO DI STRUTTURE
EX ILVA - BAGNOLI (NA)



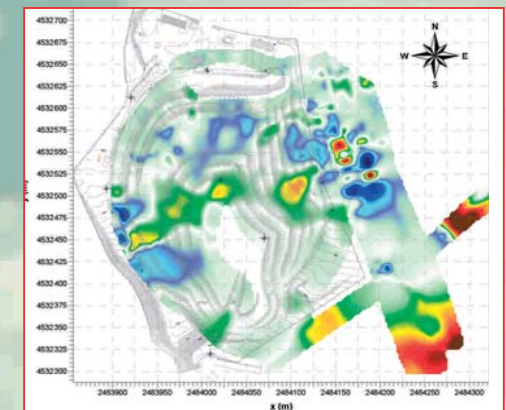
RILEVAZIONE DELL'EVENTO SISMICO LUCANO
DEL 9 SETTEMBRE 1998 - PRETURA DI NAPOLI



INDAGINI GEORADAR PER IL RILEVAMENTO DI CANALIZZAZIONI ANTICHE
U.S. NAVY - GRIGIGNANO (NA)



MONITORAGGIO DEL SOTTOSUOLO
PRELIEVO DI CAMPIONI INQUINATI BONIFICA
EX AREA SIDERURGICA DI BAGNOLI (NA)

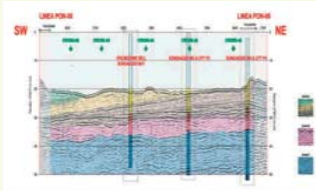


INDAGINI GEOELETRICHE PER L'INDIVIDUAZIONE DI FUGHE DI PERCOLATO
DAL CORPO DI UNA DISCARICA R.S.U. - ENELHYDRO S.P.A. - TUFINO (NA)



GEOFISICA APPLICATA

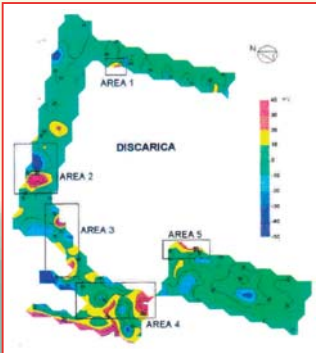
- prospezioni geoelettriche
- prospezioni magnetiche
- prospezioni sismiche
- tomografia sismica
- prospezioni con georadar (GPR)
- prospezioni gradiometriche
- misurazioni vibrometriche
- misurazioni fonometriche



SEZIONE SISMICA A RIFLESSIONE - NUOVA DARSENA DI LEVANTE - AUTORITA' PORTUALE DI NAPOLI



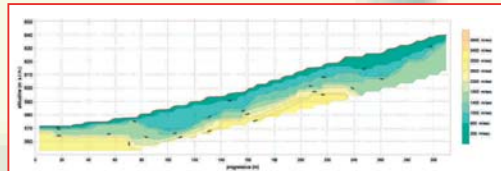
SORGENTE SISMICA - NUOVA DARSENA DI LEVANTE - AUTORITA' PORTUALE DI NAPOLI



MAPPA GEOELETRICA DI DETTAGLIO



UNITÀ DI ACQUISIZIONE PER INDAGINI SISMICHE



INDAGINI SISMICHE PER L'AMPLIAMENTO A 3 CORSE DELL'AUTOSTRADA A14 - SENIGALLIA (AN)



INDAGINI GEORADAR - CASTELLO ARAGONESE - CASTROVILLARI (CS)



INDAGINI SISMICHE IN FORO - MARINA DI STABIA, CASTELLAMMARE DI STABIA (NA)



RECUPERO MATERIALE ARCHEOLOGICO - INDAGINI ARCHEOLOGICHE PER LA DEFINIZIONE DELLA COSTA BAIANA SOPRINTENDENZA ARCHEOLOGICA DELLE PROVINCE DI NAPOLI E CASERTA - NAPOLI



RILIEVO MORFOBATIMETRICO CON SISTEMA D'ACQUISIZIONE MULTIBEAM DEL PARCO SOMMERSO ARCHEOLOGICO DELLA GAIOLA - SOPRINTENDENZA PER I BENI ARCHEOLOGICI DELLE PROVINCE DI NAPOLI E CASERTA - NAPOLI

RILIEVI AMBIENTALI E INDAGINI SUBACQUEE

- controlli acustici
- zonizzazioni acustiche
- prove dinamiche
- reti di controllo microsismiche
- controlli microclima
- batimetria
- sorbonature e recupero materiale archeologico
- prelievo campioni
- studi e analisi di laboratorio
- ricerca amianto



MONITORAGGIO VIBROMETRICO CHIESA DI SANTA RUFINA - POSTA (RI)



VALUTAZIONE DI IMPATTO ACUSTICO CHIESA AVVENTISTA (ROMA)