



APPARECCHIATURA PER PROVE CROSS-HOLE  
CANTIERE METROPOLITANA DI NAPOLI S.P.A.



SOCIETÀ ITALIANA CONDOTTE D'ACQUA S.P.A.  
VIBRODINA UTILIZZATA PER PROVE DINAMICHE FORZATE PER LA  
DETERMINAZIONE DEI PARAMETRI DINAMICI DI IMPALCATI  
LINEA FERROVIARIA AD ALTA VELOCITÀ - TRATTA BOLOGNA-VERONA



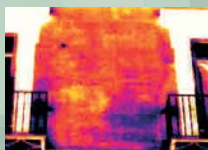
GESAC S.P.A.  
PROVA A TIRO SU COPERTURA METALLICA DELL'AEROPORTO  
INTERNAZIONALE DI NAPOLI



COMUNE DI SALERNO  
PROVA A SPINTA SU PARAPETTO  
STADIO ARECHI

## INDAGINI TERMOGRAFICHE

- individuazione di dispersioni termiche
- distacchi di intonaci
- infiltrazioni d'acqua
- presenza di umidità
- discontinuità strutturali



INDAGINE TERMOGRAFICA PER L'INDIVIDUAZIONE  
DEL DISTACCO DI INTONACO  
EDIFICIO IN VIA TARSIA - NAPOLI



TECNO IN S.p.A.  
Sede Legale:  
Il Trav. Strettola S. Anna alle Paludi 11  
80142 Napoli - Italy  
Tel +39-081.563.45.20  
Fax +39-081.563.39.70  
Viale Parioli 55/a  
00197 Roma - Italy  
Tel +39-06.807.46.72  
Fax +39-06.808.03.62

www.tecnoin.it  
www.tecnoinonline.it  
e-mail: tecnoin@tecnoinonline.it



Laboratorio Autorizzato ai sensi dell' art. 20  
L. 1086/71 con D. M. LL.PP. n. 40228  
del 27/04/1995

Laboratorio di Ricerca ai sensi dell'art.14  
D. M. M.I.U.R. n. 593 del 8/08/2000

Attestazione SOA Cat. OS20 - OS21

## INDAGINI IN SITO

- INDAGINI E PROVE DI VERIFICA PER ANALISI STRUTTURALI
- DIAGNOSTICA E PROVE NON DISTRUTTIVE
- INDAGINI TERMOGRAFICHE

## INDAGINI E PROVE DI VERIFICA PER ANALISI STRUTTURALI



ISTITUTO POLIGRAFICO ZECCA DELLO STATO - ROMA  
PROVA DI CARICO CON PISTONI OLEODINAMICI

- prove di carico per verifica ed analisi (collaudi), a spinta e a tiro su elementi strutturali, in c.a. precompressi, metallici, lignei (solai, sbalzi, scale, travi, capriate, etc.) con sistema elettro-oleodinamico a lettura continua
- prove di carico con sistemi tradizionali
- prove di carico su pali di fondazione
- prove di carico su viadotti con metodo inclinometrico
- prove con ausilio di estensimetri
- prove dinamiche su opere civili ed industriali per la determinazione delle caratteristiche dinamiche e del comportamento delle strutture



TRENO ALTA VELOCITÀ TRATTA ROMA-NAPOLI  
STRUTTURA DI CONTRASTO UTILIZZATA PER PROVE DI CARICO  
SU TRAVI DA PONTE



PROVVEDITORATO OO.PP. REGIONE CAMPANIA  
INDAGINI STRUTTURALI CON PRELIEVO DI CAMPIONI SULLA "TORRE A"  
DEL PALAZZO DI GIUSTIZIA DI NAPOLI INTERESSATA DA INCENDIO



# DIAGNOSTICA E PROVE NON DISTRUTTIVE

- controlli su calcestruzzo (indagini sclerometriche, pull-out, pull-off, Windsor, ultrasuoni, microcarotaggi, carbonatazione, analisi di ione cloruro e solfato, prove a compressione e modulo elastico su provini cilindrici in laboratorio autorizzato L. 1086/71)
- prove su armature (prove pacometriche, saggi diretti, misura del potenziale di corrosione)
- indagini su fondazioni (prove di ammettenza meccanica, cross-hole, vibrodina forzata, prove su piastra)



ALENIA S.P.A.  
PROVA DI CARICO A TIRO SU TRALICCIO  
NAPOLI



ENEL POWER S.P.A.  
PRELIEVO DI CAMPIONI CILINDRICI DI  
CALCESTRUZZO  
CENTRALE IDROELETTRICA VOLTURNO 1  
ROCCHETTA (IS)



COMUNE DI PADOVA  
PROVE PRESSIOMETRICHE SU STRUTTURA  
MURARIA  
PADOVA - PALAZZO DELLA RAGIONE

- prove su muratura (prove con martinetti piatti, pressurimetriche e dilatometriche, onde di volume, endoscopie televisive, termografia, prove in laboratorio su malta e su campioni lapidei)
- indagini su strutture lignee (analisi dello stato di degrado biotico e abiotico, prove resistografiche, ultrasuoni, misure igrometriche)
- monitoraggi tensiodeformometrici (anche a distanza)



PREPARAZIONE PROVA CON  
MARTINETTI PIATTI  
PALAZZO DI GIUSTIZIA - BOLZANO



A.N.A.S. S.P.A. - LAZIO  
PROVA WINDSOR - PONTE DI ARICCIA (RM)



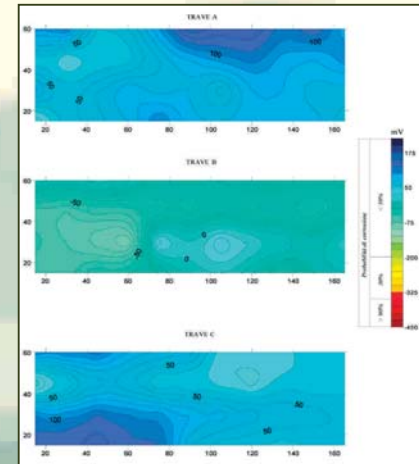
A.N.A.S. S.P.A. - CALABRIA  
PROVA A SFILAMENTO SU TREFOLI  
CATANZARO



ANALISI DEL DEGRADO BIOTICO. INDAGINI RESISTOGRAFICHE ED ENDOSCOPICHE  
SU STRUTTURE LIGNEE - PALAZZO DELLA PROVINCIA DI PISA



STRUMENTAZIONI PER PROVA SU PALO  
LINEA AD ALTA VELOCITÀ TRATTA ROMA - NAPOLI



MAPPATURA DEL POTENZIALE DI CORROSIONE  
STAZIONE DI NAPOLI CENTRALE