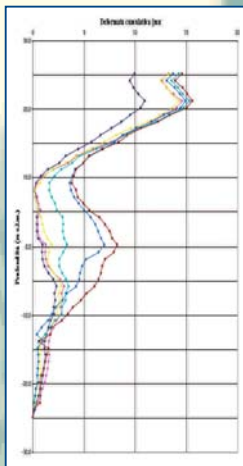


ANAS S.P.A. - MONITORAGGIO ASSESTIMETRICO ED INCLINOMETRICO DI UN RILEVATO DELL'AUTOSTRADA A3 SALERNO - REGGIO CALABRIA, CON RICOSTRUZIONE DELLE SUPERFICI DI SCORRIMENTO



MONITORAGGIO ESTENSO-INCLINOMETRICO DI UN PENDIO IN FRANA NEL CILENTO CONTROLLO STRUTTURALE DEL FABBRICATO COINVOLTO NEL FENOMENO DI DISSESTO

MONITORAGGI AMBIENTALI



MONITORAGGIO DI UN PENDIO IN FRANA NEL CILENTO - GRAFICO DEFORMATA INCLINOMETRICA

- controlli e misurazioni di parametri d'inquinamento acustico ed atmosferico.
- studi ed analisi di laboratorio
- controlli acustici
- zonizzazioni acustiche
- controlli microclimatici
- controllo polveri
- prelievo di campioni indisturbati da sottoporre a prove di laboratorio



PRELIEVO DI CAMPIONI INQUINATI. BONIFICA EX AREA SIDERURGICA DI BAGNOLI (NA)



TECNO IN S.p.A.
Sede Legale:
Il Trav. Strettolia S. Anna alle Paludi 11
80142 Napoli - Italy
Tel +39-081.563.45.20
Fax +39-081.563.39.70
Viale Parioli 55/a
00197 Roma - Italy
Tel +39-06.807.46.72
Fax +39-06.808.03.62

www.tecnoin.it
www.tecnoinonline.it
e-mail: tecnoin@tecnoinonline.it



Laboratorio Autorizzato ai sensi dell' art. 20 L. 1086/71 con D. M. LL.PP. n. 40228 del 27/04/1995

Laboratorio di Ricerca ai sensi dell'art.14 D. M. M.I.U.R. n. 593 del 8/08/2000

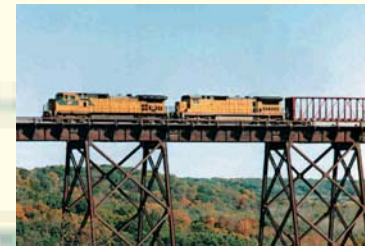
Attestazione SOA Cat. OS20 - OS21

MONITORAGGI



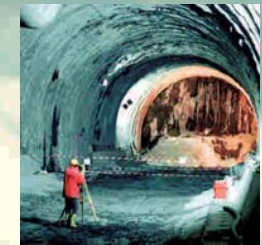
MONITORAGGI STRUTTURALI

PROGETTAZIONE ED INSTALLAZIONE DI SISTEMI INTEGRATI PER LA SORVEGLIANZA DEL COMPORTAMENTO STRUTTURALE DI OPERE CIVILI ED INDUSTRIALI, NONCHÉ DEI FENOMENI DI DISSESTO LEGATI A PROBLEMATICHE GEOLOGICHE ED IDROGEOLOGICHE.



PROGETTO MONITORAGGIO PONTE IN ACCIAIO KATE SHELLEY - BOONE - IA - U.S.A.

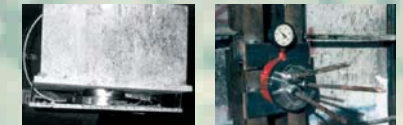
- controllo deformometrico di sezioni di gallerie, viadotti, paratie e strutture in genere, mediante celle di carico, celle di pressione, strain gauges, estensimetri in foro, assestimetri, misure di convergenza con stazione totale, inclinometri.



METROPOLITANA DI NAPOLI S.P.A. ESECUZIONE DI MISURE DI CONVERGENZA MEDIANTE STAZIONE TOTALE AUTOMATIZZATA IN UNA GALLERIA DELLA LINEA 1



CANTIERE R.F.I. S.P.A. - INSTALLAZIONE DI STRUMENTAZIONE PER MONITORAGGIO SEZIONI DI GALLERIA (CELLE DI CARICO E STRAIN GAUGES IN CORRISPONDENZA DELLE CENTINE, CELLE DI CARICO SU TIRANTI, CELLE DI PRESSIONE, ESTENSIMETRI IN FORO MULTIBASE, ASSESTIMETRI INCREMENTALI)





CONTROLLO DEI CEDIMENTI E/O ASSESTAMENTI DI STRUTTURE IN ELEVAZIONE

- monitoraggi piano altimetrici di precisione
- monitoraggi strutturali e geometrici
- monitoraggi deformometrici
- controllo della verticalità



MONITORAGGIO FESSURIMETRICO DI UNA GALLERIA DELLA CIRCUMVESUVIANA DI NAPOLI



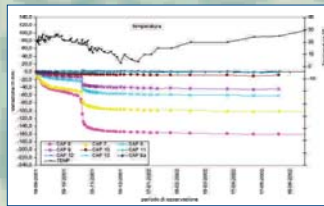
COMUNE DI NAPOLI - SERVIZIO DIFESA SUOLO
MONITORAGGIO STRUTTURALE DEL RETICOLO CAVEALE "OSSARIO DELLE FONTANELLE" DI NAPOLI



RFI S.P.A. - MONITORAGGIO PIANO ALTIMETRICO DI UN VIADOTTO DELLA LINEA FERROVIARIA ROMA - NAPOLI



COMUNE DI NAPOLI - SERVIZIO DIFESA SUOLO - MONITORAGGIO STRUTTURALE E GRAFICO DEI CEDIMENTI DI EDIFICI UBICATI NEL CENTRO STORICO DI NAPOLI (VIA SETTEMBRINI) IN SEGUITO AGLI EVENTI ALLUVIONALI DI SETTEMBRE 2001



METROPOLITANA DI NAPOLI S.P.A. - MONITORAGGIO ALTIMETRICO DEI FABBRICATI PROSPICIENTI PIAZZA MUNICIPIO, NAPOLI



MONITORAGGIO DI COSTONE IN FRANA
APPLICAZIONE DI SENSORI COSTONE DI COROGLIO NAPOLI



FRANA DI SARNO (SA) - POSTAZIONE DI MONITORAGGIO REMOTO



FRANA DI SARNO (SA) - ACQUISIZIONE DATI DI PORTATA IDRICA



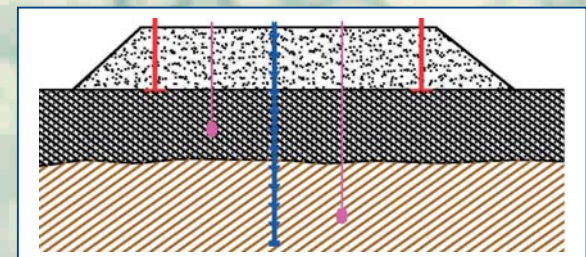
FRANA DI SARNO (SA) - INSTALLAZIONE TENSIOMETRI

MONITORAGGI GEOTECNICI

- monitoraggio di pendii e costoni in frana, rilevati, paratie, fronti di scavo mediante controlli inclinometrici, assestimentrici, piezometrici (variazioni di livello e di pressioni neutre), estensimetrici, tensiometrici e controlli di portata idrica.



PROVEDITORATO OO.PP. REGIONE CAMPANIA
MONITORAGGIO DEI PENDII IN FRANA NELL'INTORNO DI PIZZO D'ALVANO IN SARNO (SA), A SEGUITO DEGLI EVENTI ALLUVIONALI DEL 5 MAGGIO 1998



ITALFERR - LINEA TAV ROMA - NAPOLI - SEZIONE STRUMENTATA DI RILEVATO FERROVIARIO MEDIANTE ASSESTIMETRI A PIASTRA, MAGNETICI E PIEZOMETRI ELETTRICI